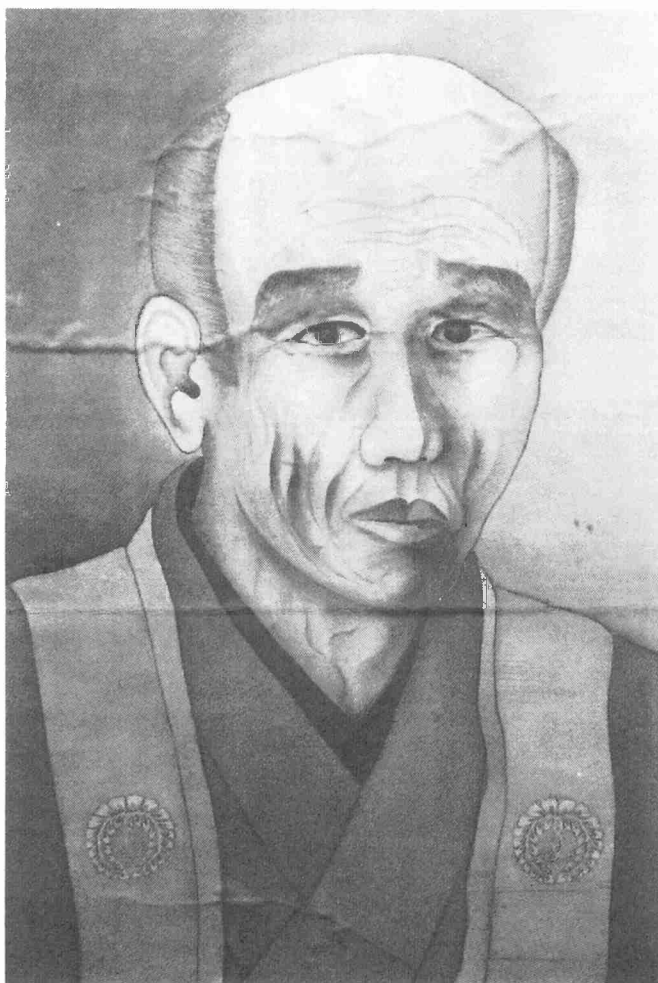


ぜん ぎょう じ
善巧寺報

8 月号

月刊 ● 善巧寺報

〒344-0032 埼玉県春日部市備後東4丁目1番17号
TEL 048(734)7660
榎本明覚



出典 『妙好人における死生観と超越』
林智康・井上善幸編

ゲイトウェイ 妙好人

～ 有福の善太郎 ～

▼二〇一九年八月一日▲

定例法座

毎
月
十
一
日

孟蘭盆会(歡喜会)

◎八月十一日(日)午後二時

〓四時

法要 於 善巧寺 本堂
法話 於 法輪会館

「仏のまなざし」

生まれたての赤ん坊は、突然外界に放り出され右も左もわからず不安と恐怖で泣くと言います。さて、仏さまの眼から私たちを見ると、どんなに人生経験を積んだ人であっても泣いている赤ん坊にしか見えないそうです。右も左もわからず、生老病死の苦も解決できず、我が身可愛いという執着に振り回され真の心の平安を知らず泣いている赤ん坊。そのような私を「大丈夫だよよしよし善い子だ善い子だ」とあやし撫でて下さるのが仏さまの心であります。今回は法要を本堂にて勤修、引き続き会館にご移動頂きご法話となります。どうぞご参拝下さい。

みほとけ会

＊ポジテイティブコキヨウ

Positive

＊九月より会場がまた世田谷に戻ります。

九月一日(日)

午後一時開場

午後一時半〓二時半まで

会場

(東急世田谷線「宮の坂駅」下車徒歩0分・宮の坂駅北側踏切からすぐのレンタルスペースです)

テーマ 「流されない、決めつけない、よく聞く」人生の幅を広げる大作戦!

参加費 500 yen

(※裏面に地図があります)



お寺の夏期講習

日時：八月三十一日(土)

午後四時〓

『八宗綱要』を読む

今回は前回に引き続き「華嚴宗」を学んでいきましょう。華嚴宗の教説の特色としては第一に、「一即一切・一切即一」という言葉に代表されるように、極小の中に無限を観る、という世界観が挙げられます。私個人と云うのは、すべての物事、宇宙から見れば限定されたちっぽけな存在にすぎない。大きな社会の部品にすぎない、とも考えられますが、その私個人は、広大な宇宙の影響を受け、様々な人々との関係性や思想、環境を受けて生きています。そう考えると、私一人には数限りない価値があるとは言えないでしょうか。そうした各々が互いに広大な価値を発揮しながら円に融けあっているのが実にこの世界なのだ。と華嚴宗は教えてくれるのです。



世田谷区豪徳寺 2-22-1
宮の坂レンタル
スペース

小田急線「豪徳寺駅」より徒歩10分
東急世田谷線「宮の坂駅」より徒歩0分の
レンタルスペースが、みほとけ会(ポジティブつきよう Project)の
新会場になります。路面の一階で日の光が入るアットホームなお部
屋です。宮の坂は穏やかな霏雨気の住宅街で安心してお越し頂ける
と思います。毎月第一日曜日午後一時開場、午後一時半開会〜午後
二時半まで。一月(新年会を別箇開催)と八月はお休みです。



◆◆春日部だより◆◆
◎涼しい長梅雨。七月お盆参りをさせて
いただく住職やお寺のアマガエル
は大喜びでしたが、日照不足でナス・
きゅうり・ゴーヤなどは生育不全など
ころも多いようです。かと思ったら、
連日の猛暑。熱中症には充分お気をつ
けくださいますよう。